



Công ty Cổ phần VICTORYCONS

Văn phòng đại diện: Số 21, Đường số 39, Khu phố 1,
Phường An Khánh, TP. Hồ Chí Minh

Email: info@victorycons.com.vn

Điện thoại:

Hotline : 0283.840.5555

Bảo hành, bảo trì: 0283.840.6666

Kinh doanh: 098.488.5581



WEBSITE



YOUTUBE



FACEBOOK

NÓI ĐẾN
PHÁT TRIỂN DỰ ÁN
LÀ NÓI ĐẾN
VICTORYCONS



MỤC LỤC

01

VICTORYCONS KHỞI TẠO KỶ NGUYÊN MỚI

Bản đồ VictoryCons	05
VictoryCons khởi tạo kỷ nguyên mới	06
Dấu ấn khởi nguồn	08
Lịch sử phát triển	14

02

VICTORYCONS XÂY DỰNG NIỀM TIN BỀN VỮNG

VictoryCons xây dựng niềm tin bền vững	16
Đối tác chiến lược đáng tin cậy của các Chủ Đầu Tư	18
Giải thưởng danh giá	20
Chứng nhận quốc tế	21
Ban điều hành	22
Sức mạnh từ bên trong - Nhân lực vững mạnh của VictoryCons	26
Văn hóa doanh nghiệp	28
Môi trường làm việc	29
Chính sách phúc lợi	30
Văn hóa an toàn - vệ sinh môi trường	32
Lĩnh vực hoạt động	36
Năng lực thiết bị máy móc	44
Năng lực thi công	46
Dự án tiêu biểu	48
Hình ảnh thực tế các dự án đang thi công	92

03

VICTORYCONS ĐỊNH HƯỚNG TƯƠNG LAI VỮNG MẠNH

VictoryCons định hướng tương lai vững mạnh	100
Tầm nhìn, sứ mệnh, triết lý kinh doanh	102
Đồng hành và chia sẻ trách nhiệm xã hội	104
Định hướng cho VictoryCons trong tương lai	106
Định hướng cho khách hàng trong tương lai	108
Định hướng cho cộng đồng trong tương lai	109



VICTORYCONS KHỞI TẠO KỶ NGUYÊN MỚI

VictoryCons tự hào là "ngọn đuốc" tiên phong khởi đầu cho một kỷ nguyên mới trong lĩnh vực dịch vụ Nhà phát triển dự án toàn diện tại Việt Nam

Từ những bước chân đầu tiên, chúng tôi đã đặt ra mục tiêu mang đến những giải pháp toàn diện và tối ưu nhất cho khách hàng, đối tác. Kỷ nguyên mới về Dịch vụ Nhà Phát Triển Dự Án toàn diện của VictoryCons giúp các Chủ đầu tư không chuyên có thể phát triển dự án thành công như các Chủ đầu tư chuyên nghiệp. Chúng tôi cam kết kiến tạo giá trị gia tăng và mang lại hiệu quả vượt mong đợi cho các Chủ đầu tư cũng như khách hàng của họ.

VictoryCons khởi đầu hành trình phát triển bằng lòng nhiệt huyết và sự nỗ lực vững vàng của đội ngũ lãnh đạo giàu kinh nghiệm, cùng các nhân sự tài năng, những người đã bền bỉ xây dựng nên uy tín và định vị thương hiệu vững mạnh của công ty.

VictoryCons cam kết tiếp tục vươn lên một cách mạnh mẽ, không ngừng cải tiến để mang đến những giá trị tốt nhất cho khách hàng.



LuxCity Cẩm Phả



Eco Xuân Lái Thiêu

LuxCity Cẩm Phả

Chủ đầu tư: Công ty CP BĐS Duyên Hải

Loại hình dự án: Dân dụng

Gói thầu: Nhà phát triển dự án toàn diện

Vị trí: Phường Cẩm Phả, Quảng Ninh

Quy mô:

- Số tầng cao công trình:
 - Nhà A1: 11 tầng nổi, 1 tầng hầm
 - Nhà A2: 15 tầng nổi, 2 tầng hầm
- Tổng diện tích sàn: 30911,3 m²
- Tổng số căn hộ: 334 căn hộ

Thời gian thực hiện: 2021-2024

DẤU ẤN KHỞI NGUỒN

Kể từ khi thành lập vào năm 2011, VictoryCons đã đặt "dấu ấn rực rỡ" của mình trải dài từ Nam chí Bắc với những công trình quy mô lớn như các khu đô thị, tòa nhà cao tầng và các dự án phức hợp,...

Bắt đầu từ năm 2021, VictoryCons chính thức mở rộng sang dịch vụ Nhà phát triển dự án với dự án khởi nguồn đầy tâm huyết - Lux City Cẩm Phả. Chỉ trong 3 năm (2021-2024), VictoryCons đã thực hiện hoàn thành dự án từ công tác pháp lý, thiết kế, thi công và bàn giao sản phẩm đến tay khách hàng và nhận được nhiều đánh giá cao.

Feedback của chủ đầu tư:

“ Khách hàng của chúng tôi hài lòng với căn hộ của họ đã nhận bàn giao và đó cũng là lý do chúng tôi rất hài lòng về dịch vụ của VictoryCons. Thông qua dịch vụ Nhà phát triển dự án của VictoryCons, chúng tôi đã sở hữu công trình cao nhất thành phố Cẩm Phả chỉ trong 3 năm (2021-2024) ”

Eco Xuân Lái Thiêu

Chủ đầu tư: Tập Đoàn SP Setia Berhad Malaysia

Loại hình dự án: Dân dụng

Gói thầu: Tổng thầu thiết kế và thi công

Vị trí: Quốc Lộ 13, Phường Lái Thiêu, Thành phố Hồ Chí Minh (trước đây là Bình Dương)

Quy mô:

- Số tầng cao công trình: 2 khối chung cư cao cấp A-C cao 23 tầng
- Tổng diện tích sàn xây dựng: 88.307 m²
- Tổng số căn hộ: 640 căn hộ + 10 shophouse
 - Khối A: 320 căn hộ + 5 shop house
 - Khối C: 320 căn hộ + 5 shop house

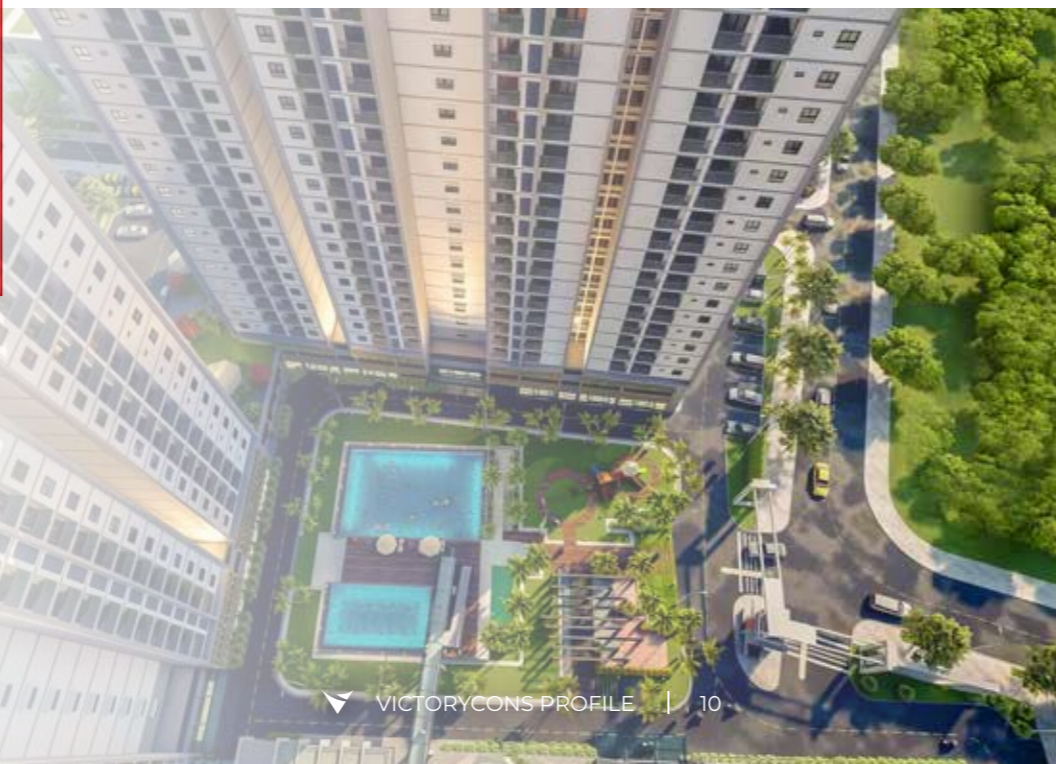
Thời gian thực hiện:

- Giai đoạn 1: 2019-2021
- Giai đoạn 2: 2020-2022



Feedback của chủ đầu tư:

“ VictoryCons has proven to be a reliable partner, consistently working with the highest level of responsibility. Both we and our clients are highly satisfied with the deliverables provided by VictoryCons. ”



HÀNH TRÌNH VẠN DẶM BẮT ĐẦU TỪ 1 BƯỚC CHÂN



LỊCH SỬ PHÁT TRIỂN

2011

19/04/2011: Công ty CP Xây dựng Đất Xanh (Dat Xanh Construction) chính thức được thành lập và tham gia vào thị trường xây dựng, kinh doanh vật liệu xây dựng - thiết bị xây dựng



2013-2014

12/12/2013: Đổi tên thành Công ty Cổ phần Xây dựng ECI

Tổng thầu xây dựng công trình chung cư Full House



2017

28/04/2017: Đổi tên thành Công ty Cổ phần Xây dựng FBV với quyết tâm chinh phục đỉnh cao ngành xây dựng

Tổng thầu thiết kế và thi công công trình chung cư Saigon Gateway & Marina Tower

Nhà thầu chính công trình chung cư Opal Garden, TTTM Viva Square



2018

Tổng thầu Thiết kế và Thi công công trình chung cư Saigon Intelia

Nhà thầu chính phần Cọc & Móng công trình chung cư High Intelia



2020-2021

Nhà phát triển dự án LuxCity Cẩm Phả

Nhà thầu chính phần Cọc & móng công trình chung cư Thịnh Gia Tower



2024-NAY

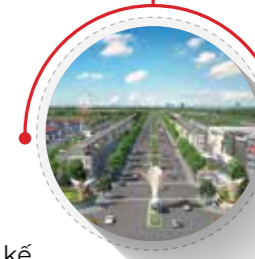
21/05/2024: Đổi tên thành Công ty Cổ phần VictoryCons với khát vọng trở thành Nhà Phát Triển Dự Án Số 1 tại Việt Nam

Tổng thầu xây dựng hoàn thiện và tổng thầu MEP dự án Cara River Park

Tổng thầu xây dựng 239 căn liên kế dự án Gem Sky World

Đạt chứng nhận Top 10 Thương hiệu xuất sắc hàng đầu Việt Nam năm 2024

Đạt chứng nhận Top 10 Nhà thầu Thiết kế - Thi công tốt nhất Việt Nam 2025



2012

Tổng thầu xây dựng và tổng thầu MEP dự án chung cư Phú Gia Hưng

Nhà thầu chính thi công Hạ tầng kỹ thuật KDC Phước Lý



2015-2016

Tổng thầu Thiết kế và Thi công (Design & Build) công trình chung cư Topaz Garden



2019

Tổng thầu thiết kế và thi công công trình chung cư Eco Xuân Lái Thiêu, KDC Phú Hồng Lộc



2022-2023

Tổng thầu thiết kế và thi công chung cư Vinaland

Tổng thầu Thi công công trình Regal Legend với tổng vốn đầu tư 10.000 tỷ đồng

Đạt chứng nhận Top 500 doanh nghiệp tăng trưởng nhanh nhất Việt Nam



VICTORYCONS XÂY DỰNG NIỀM TIN BỀN VỮNG

Trong mỗi dự án, VictoryCons luôn gieo trồng "hạt giống" tin tưởng và thực hiện niềm tin này như một nền tảng vững chắc cho mọi thành công của chúng tôi. Tại VictoryCons, việc xây dựng mối quan hệ tin cậy và bền vững với khách hàng không chỉ là mục tiêu, mà là sứ mệnh được chúng tôi tận tụy thực hiện. Thành công hôm nay của VictoryCons chính là nhờ niềm tin mạnh mẽ từ khách hàng.



ĐỐI TÁC CHIẾN LƯỢC ĐÁNG TIN CẬY CỦA CÁC CHỦ ĐẦU TƯ

Là thương hiệu hàng đầu trên thị trường bất động sản Việt Nam, VictoryCons luôn được các đối tác đánh giá cao về năng lực và uy tín kinh doanh. VictoryCons mong muốn liên doanh, liên kết với tất cả các đối tác có cùng chiến lược phát triển trên cơ sở hợp tác bền vững và phát triển. VictoryCons đã trở thành đối tác tin cậy của hàng loạt công ty, Tập đoàn hàng đầu hoạt động tại Việt Nam và khu vực, trong rất nhiều lĩnh vực như: Chủ đầu tư dự án bất động sản; Công ty Tài chính; Xây dựng; Dịch vụ; Vật liệu xây dựng; Quản lý; Công nghệ...



GIẢI THƯỞNG DANH GIÁ



NHÀ PHÁT TRIỂN DỰ ÁN SỐ 1 TẠI VIỆT NAM



TOP 10 NHÀ THẦU THIẾT KẾ - THI CÔNG TỐT NHẤT VIỆT NAM 2025



TOP 10 THƯƠNG HIỆU XUẤT SẮC HÀNG ĐẦU VIỆT NAM

CHỨNG NHẬN QUỐC TẾ



ISO 9001:2015



ISO 45001:2018



ISO 14001:2015



Chứng chỉ năng lực hoạt động

BAN ĐIỀU HÀNH

Đội ngũ nhân sự là trụ cột quyết định sự thành công của VictoryCons.



ÔNG DƯƠNG MINH TRÍ
Tổng Giám Đốc

Tốt nghiệp Thạc Sĩ chuyên ngành Công nghệ và Quản Lý Xây Dựng trường Đại học Bách Khoa TP.HCM. Ông có hơn 16 năm kinh nghiệm trong lĩnh vực Xây dựng và Phát triển dự án. Ông đã triển khai thành công nhiều dự án quy mô lớn và từng đảm nhận nhiều vị trí chủ chốt tại các doanh nghiệp Bất động sản hàng đầu Việt Nam như Phó TGĐ Khối PTDA của Tập đoàn Đất Xanh.

Là người có tính cách quyết đoán, nhiệt huyết và giàu kinh nghiệm trong lĩnh vực xây dựng, phát triển dự án. Ông sẽ dẫn dắt VictoryCons phát triển theo mô hình kinh doanh mới để mang lại nhiều giá trị hơn cho khách hàng và đưa VictoryCons vươn lên vị thế mới, khẳng định tầm ảnh hưởng trong ngành xây dựng và phát triển dự án.



ÔNG TRẦN KIM BẢO THIÊN
Giám đốc Điều hành Dự án miền Nam

Ông có hơn 10 năm kinh nghiệm trong lĩnh vực xây dựng, từng trực tiếp điều hành nhiều dự án lớn ở khu vực phía Nam, bao gồm công trình dân dụng, nhà xưởng và nhà máy công nghiệp.

Với phong cách làm việc quyết đoán, tinh thần trách nhiệm cao và khả năng phối hợp tốt với đội ngũ, ông luôn là người được tin tưởng giao phụ trách các dự án quan trọng. Kinh nghiệm thực tiễn cùng sự sát sao trong công việc của ông đã góp phần đảm bảo sự ổn định và hiệu quả trong quá trình vận hành dự án tại VictoryCons.

ÔNG HOÀNG LONG HẢI
Phó Tổng Giám Đốc

Ông có hơn 15 năm kinh nghiệm trong lĩnh vực kinh doanh và phát triển dự án, từng triển khai thành công nhiều dự án quy mô lớn và đảm nhiệm các vị trí lãnh đạo chủ chốt tại nhiều doanh nghiệp uy tín.

Với tư duy sắc bén và phong cách lãnh đạo linh hoạt, ông tập trung xây dựng các giải pháp kinh doanh sáng tạo, mang lại giá trị vượt trội cho khách hàng và nâng tầm vị thế của VictoryCons trong ngành.



ÔNG NGUYỄN HỮU LIÊM
Giám Đốc Phát Triển Dự Án

Ông có hơn 20 năm kinh nghiệm trong lĩnh vực xây dựng, từng đảm nhận nhiều vị trí quan trọng tại các doanh nghiệp lớn. Hiện tại, ông giữ vai trò lãnh đạo tại VictoryCons, góp phần quan trọng vào sự phát triển của công ty.

Với phong cách hòa đồng và tinh thần trách nhiệm cao, ông luôn được tin tưởng giao nhiệm vụ quản lý các dự án lớn. Sự tận tâm và kinh nghiệm của ông đã giúp VictoryCons phát triển bền vững và duy trì sự ổn định trong suốt quá trình hoạt động.



ÔNG PHẠM SẮC
Giám đốc Điều hành Dự án miền Trung

Với hơn 20 năm kinh nghiệm trong lĩnh vực xây dựng, ông đã trực tiếp điều hành nhiều dự án quy mô lớn, đảm bảo tiến độ, chất lượng và hiệu quả triển khai tại khu vực miền Trung.

Ông là người trung thực, trách nhiệm, làm việc độc lập và luôn giữ vững tinh thần hợp tác, tôn trọng trong phối hợp với đội ngũ và các bên liên quan trong dự án.

ÔNG ĐÌNH VƯƠNG ANH TÀI
Giám Đốc Hành chính - Nhân sự

Với hơn 15 năm kinh nghiệm đảm nhiệm vai trò Giám đốc Hành chính Nhân sự tại các doanh nghiệp xây dựng hàng đầu.

Trong suốt hành trình sự nghiệp, ông đã xây dựng và triển khai thành công các chiến lược nhân sự toàn diện, góp phần thúc đẩy sự phát triển bền vững của Công ty. Ông là người nhiệt huyết, trách nhiệm và luôn giữ vững tinh thần đổi mới, sáng tạo, phối hợp tốt với đội ngũ nhân sự của Công ty và với các đối tác bên ngoài.





ÔNG NGUYỄN QUỐC CƯỜNG Giám Đốc MEP

Ông có gần 20 năm kinh nghiệm trong lĩnh vực quản lý cơ điện, đặc biệt là tại các dự án lớn như cao tầng và nhà máy quy mô lớn.

Với phong cách làm việc chuyên nghiệp, điềm tĩnh và tinh thần trách nhiệm cao, ông luôn được tin tưởng đảm nhận các dự án phức tạp. Nhờ vào chuyên môn vững vàng và sự tận tâm, ông đã góp phần giúp VictoryCons duy trì sự phát triển ổn định và đảm bảo chất lượng trong từng dự án.

ÔNG NGUYỄN TRUNG TÚ Giám Đốc Tài Chính

Ông có nhiều năm kinh nghiệm làm việc trong lĩnh vực tài chính, từng đảm nhận các vị trí quan trọng tại nhiều tổ chức lớn. Với phong cách làm việc tập trung và tư duy nhanh nhạy, ông luôn chủ động giải quyết các vấn đề theo hướng tối ưu hóa mục tiêu chung.

Sự tận tâm và khả năng điều phối tài chính của ông đã giúp VictoryCons phát triển bền vững, đồng thời đảm bảo sự ổn định và hiệu quả trong mọi hoạt động tài chính của công ty.



ÔNG LÊ ĐẠI HÒA Giám Đốc Marketing - Đấu thầu

Với hơn 15 năm kinh nghiệm trong lĩnh vực xây dựng và bất động sản, từng đảm nhiệm các vị trí chủ chốt tại nhiều tập đoàn hàng đầu, ông chịu trách nhiệm định hướng chiến lược marketing, phát triển thương hiệu và điều hành toàn bộ hoạt động đấu thầu của công ty.

Sở hữu tư duy chiến lược, am hiểu thị trường và khả năng điều phối đội ngũ hiệu quả, ông đóng vai trò cầu nối giữa doanh nghiệp và đối tác, góp phần nâng cao năng lực cạnh tranh và uy tín thương hiệu trên thị trường.



ÔNG NGÔ ĐÌNH VŨ Giám Đốc Chọn Thầu - Cung Ứng

Với hơn 10 năm kinh nghiệm trong quản lý khối lượng và chi phí tại các Chủ đầu tư và công ty xây dựng hàng đầu Việt Nam, ông đã xây dựng được nền tảng chuyên môn vững chắc và khả năng kiểm soát chi phí hiệu quả.

Sự tỉ mỉ và cam kết cao trong công việc đã giúp ông đảm bảo ngân sách dự án luôn được duy trì trong giới hạn mà Ban Tổng Giám đốc đề ra. Ông đóng vai trò quan trọng trong việc tối ưu hóa chi phí và góp phần vào sự thành công bền vững của các dự án mà VictoryCons triển khai.



ÔNG NGUYỄN VĂN TIẾN Giám Đốc Kỹ Thuật

Ông có hơn 12 năm kinh nghiệm trong quản lý dự án xây dựng và phát triển hệ thống kỹ thuật, từng phụ trách nhiều dự án có quy mô lớn.

Với phong cách làm việc chuyên nghiệp và tinh thần trách nhiệm cao, ông hiện giữ vai trò Giám đốc Kỹ thuật tại VictoryCons, chịu trách nhiệm xây dựng chiến lược, thiết lập quy trình và kiểm soát hệ thống kỹ thuật, đồng thời chủ trì việc xây dựng tiêu chuẩn và quản lý chất lượng các công trình của công ty.



SỨC MẠNH TỪ BÊN TRONG - NHÂN LỰC VỮNG MẠNH CỦA VICTORYCONS



VĂN HÓA DOANH NGHIỆP

“Con người là chìa khóa của thành công”

Nguồn nhân lực là tài sản quý giá nhất, là yếu tố quan trọng nhất giúp VictoryCons tăng trưởng. Trọng tâm đào tạo của VictoryCons là đội ngũ cán bộ quản lý cấp trung, kỹ sư có trình độ chuyên môn cao và ý thức tốt để phát triển đội ngũ nhân lực có đủ khả năng tổ chức điều hành những dự án quy mô lớn, yêu cầu cao về tiến độ, chất lượng và an toàn lao động.

VictoryCons cam kết chế độ đãi ngộ phù hợp với mức độ đóng góp và năng lực của mỗi cá nhân, luôn chú trọng đến công tác đào tạo và phát triển nghề nghiệp cho nhân viên. VictoryCons thực hiện nghiêm túc chế độ bảo hiểm dành cho người lao động.

Trong tương lai gần, một thế hệ trẻ đầy bản lĩnh, nhiệt huyết, không ngừng đổi mới và sáng tạo sẽ là chìa khóa thành công cho một chu kỳ tăng trưởng mới của VictoryCons.



MÔI TRƯỜNG LÀM VIỆC

VictoryCons luôn hướng đến mục tiêu trở thành nơi làm việc được ưa thích, được CBNV chọn làm nơi phát triển sự nghiệp và mang lại nguồn thu nhập tốt nhất cho CBNV. Vì thế, chúng tôi nỗ lực tạo dựng môi trường làm việc cởi mở, minh bạch, công bằng, chuyên nghiệp, đa dạng và thân thiện để mỗi CBNV đều có cơ hội phát huy năng lực, sở trường và sự sáng tạo trong công việc.





CHÍNH SÁCH PHÚC LỢI

CHẾ ĐỘ ĐÃI NGỘ VÀ CHÍNH SÁCH PHÚC LỢI

Chúng tôi muốn CBNV cùng đồng hành và phát triển cùng VictoryCons, do đó chúng tôi có nhiều chế độ đãi ngộ, chính sách phúc lợi tốt và chính sách lương thưởng linh hoạt, cạnh tranh với thị trường. Song song đó chúng tôi không ngừng cải thiện, bổ sung thêm các chính sách và phúc lợi mới ngày một tốt hơn để VictoryCons sẽ là mái nhà thứ hai của mỗi CBNV.

HỆ THỐNG LƯƠNG THƯỞNG CẠNH TRANH

Tại VictoryCons, chính sách lương xây dựng trên cơ sở phạm vi công việc được giao và hiệu quả công việc thực hiện. Định kỳ trong năm, Công ty thực hiện việc đánh giá nhân viên để làm cơ sở cho việc tăng lương và thực hiện các chính sách đãi ngộ, đào tạo, phát triển khác. Ngoài ra, công ty cũng đang áp dụng các chính sách khen thưởng và vinh danh hấp dẫn nhằm động viên khuyến khích tinh thần làm việc của CBNV.



CHÍNH SÁCH THĂNG TIẾN, PHÁT TRIỂN NGHỀ NGHIỆP

Tại VictoryCons, mọi CBNV đều có cơ hội thăng tiến và phát triển nghề nghiệp một cách công bằng và minh bạch, không phân biệt tuổi tác, thâm niên làm việc hay mối quan hệ. Vì vậy, ở VictoryCons tương lai phát triển nghề nghiệp luôn rõ ràng và rộng mở đối với mỗi cá nhân.



VĂN HÓA AN TOÀN - VỆ SINH MÔI TRƯỜNG

VictoryCons xem An toàn - Sức khỏe - Môi trường là vấn đề quan trọng hàng đầu và xuyên suốt trong toàn bộ các hoạt động của Công ty.

Chúng tôi áp dụng các quy trình chuyên nghiệp để đảm bảo an toàn, sức khỏe và môi trường, đồng thời theo dõi và kiểm tra việc thực hiện để báo cáo tiến độ và lập kế hoạch tiếp theo.

Mục tiêu, kế hoạch và quy trình của chính sách an toàn được xác định rõ và được ghi nhận ở mức độ thích hợp cho việc triển khai thực hiện.

Tất cả các sự cố, tai nạn và thương tật đều có thể phòng tránh được bằng các biện pháp điều tra, kiểm tra, thanh tra, huấn luyện, cam kết, chuẩn bị và phối hợp cách hiệu quả của tất cả các bên có liên quan.



11 điều lệ cơ bản trong An toàn lao động



Trước khi vận hành, kiểm tra an toàn, khi vận hành, sắp đặt đúng vị trí



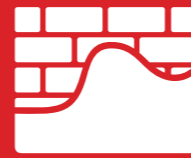
Trang bị đầy đủ đồ bảo hộ lao động



Lắp đặt thiết bị bảo hộ cho máy móc, máy nén



Sử dụng đồ bảo hộ cách điện



Hệ thống hầm, lan can đảm bảo an toàn



Dán biển cảnh báo chất hóa học độc hại



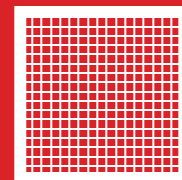
Bảo quản máy móc thiết bị khóa cẩn thận



Đo nồng độ Oxy trước khi làm trong không gian kín



Đảm bảo an toàn lối đi nơi làm việc



Lắp hệ thống lưới an toàn ngăn chặn trẻ ngã



VICTORYCONS

ĐAM MÊ, NỖ LỰC

KIẾN TẠO NHỮNG CÔNG TRÌNH ĐỘC BẢN



LĨNH VỰC HOẠT ĐỘNG

NHÀ PHÁT TRIỂN DỰ ÁN

Với đội ngũ lãnh đạo hơn 14 năm kinh nghiệm làm việc tại các Tập đoàn Bất động sản chuyên nghiệp và đã trực tiếp tham gia phát triển thành công nhiều dự án quy mô lớn như Gold Hill (27Ha), Opal Boulevard (1446 căn hộ), ST Moritz (234 căn hộ), Opal Skyline (1506 căn hộ),...VictoryCons nắm rõ những mắt xích quan trọng nhất để gia tăng lợi nhuận cho dự án và phát triển dự án thành công.

VỚI MÔ HÌNH NHÀ PHÁT TRIỂN DỰ ÁN, VICTORYCONS SẼ GIÚP:

Nâng tầm vị thế của chủ đầu tư, giúp công tác kinh doanh nhanh hơn và giá trị sản phẩm cao hơn.

100% dự án phát triển thành công như các chủ đầu tư chuyên nghiệp, mang đến sự hài lòng nhất cho khách hàng của chủ đầu tư.

Tiết giảm 70% thời gian và 10-15% chi phí, gia tăng 10-15% lợi nhuận.

DỊCH VỤ NHÀ PHÁT TRIỂN DỰ ÁN

1. Lập và thẩm định dự án đầu tư
2. Tư vấn thực hiện pháp lý dự án
3. Tổng thầu tư vấn (Khảo sát - Thiết kế - Giám sát - Quản lý dự án)
4. Huy động vốn
5. Triển khai kinh doanh
6. Tổng thầu thi công xây dựng và MEP
7. Bàn giao - Bảo trì - Vận hành



TỔNG THẦU DESIGN AND BUILD (THIẾT KẾ VÀ THI CÔNG)

Các công trình thực tế đã chứng minh từ bản vẽ thiết kế đến thi công thực tế và nghiệm thu bàn giao luôn luôn có rất nhiều thay đổi, xung đột giữa thiết kế, thi công và nhiều phát sinh không lường trước. Để khắc phục tình trạng này thì mô hình Tổng Thầu D&B đã ra đời để tiết giảm thời gian và chi phí cho dự án. Tuy nhiên, để một đơn vị đảm nhận tốt vai trò của Tổng Thầu D&B thì cần phải có nhiều kinh nghiệm thiết kế, nhiều kinh nghiệm thi công thực tế, năng lực đội ngũ quản lý, tiêu chuẩn chất lượng và phải ứng dụng công nghệ vào quản lý kiểm soát xung đột thiết kế.

Thấu hiểu được các tiêu chí cốt lõi này, VictoryCons đã xây dựng thành công mô hình Tổng Thầu D&B hiệu quả và nhận được sự đánh giá cao của khách hàng thông qua các dự án đã thực hiện hoàn thành và bàn giao như Saigon Intela, Marina Tower,....

VỚI MÔ HÌNH TỔNG THẦU D&B, VICTORYCONS SẼ GIÚP CHỦ ĐẦU TƯ GIẢM 30% THỜI GIAN VÀ 10-15% CHI PHÍ.



TIẾT GIẢM THỜI GIAN:

Ứng dụng công nghệ BIM quản lý từ thiết kế đến thi công làm giảm các thay đổi do xung đột, phát sinh, đảm bảo thời gian thực hiện yêu cầu của chủ đầu tư.

TIẾT GIẢM CHI PHÍ

Đội ngũ nhiều năng lực, kinh nghiệm đã triển khai nhiều dự án thành công sẽ mang đến nhiều giải pháp, kết hợp giữa thiết kế và thi công để tiết giảm chi phí cho chủ đầu tư.

ĐẢM BẢO CHẤT LƯỢNG:

Quản lý chất lượng vật liệu tận Nhà máy, Quản lý chất lượng công trình và An Toàn Lao Động bằng tiêu chuẩn quốc tế ISO gồm:

- ISO 9001:2015: Hệ Thống Quản Lý Chất Lượng;
- ISO 14001:2015:Hệ Thống Quản Lý Môi Trường;
- ISO 45001:2018: Hệ Thống Quản Lý An Toàn và Sức Khỏe.

ĐẢM BẢO CÔNG TÁC NGHIỆM THU, BÀN GIAO VÀ VẬN HÀNH

Bàn giao cho Chủ đầu tư mô hình 3D công trình thi công theo thực tế để Chủ đầu tư kiểm tra nghiệm thu, nhận bàn giao và ứng dụng vào vận hành sau khi công trình đưa vào sử dụng.



TỔNG THẦU XÂY DỰNG - TỔNG THẦU MEP

Kể từ khi thành lập vào năm 2011, VictoryCons đã khẳng định vị thế của mình như một trong những công ty hàng đầu trong lĩnh vực Tổng Thầu Xây Dựng và Tổng Thầu Cơ Điện (MEP) tại Việt Nam. Với quy mô hoạt động trải dài từ Bắc vào Nam, VictoryCons đã tham gia thực hiện nhiều công trình quy mô lớn, đáp ứng mọi nhu cầu khắt khe của khách hàng và góp phần kiến tạo những công trình hiện đại, bền vững.

Với nhiều năm kinh nghiệm, VictoryCons đã hoàn thành hàng loạt các dự án lớn trên khắp cả nước, từ các công trình dân dụng, đến các tòa nhà cao tầng, khu đô thị phức hợp như LuxCity Cẩm Phả, Regal Legend, Uông Bí New City, Viva Plaza, Saigon Gateway,... Mỗi dự án đều là minh chứng cho sự tận tâm và chuyên nghiệp của chúng tôi.



ĐẢM BẢO TIẾN ĐỘ:

VictoryCons đã ứng dụng thành công phương pháp quản lý tiến độ EVM (Earn Value Method) vào công trình thực tế. Với phương pháp quản lý tiến độ tiên tiến sẽ cho các bên tham gia dự án (Chủ đầu tư, TVGS, Nhà thầu) nhìn thấy tiến độ thông qua các con số thống kê, rõ ràng, cụ thể. Từ đó, giúp cho việc giám sát tiến độ, thi công đảm bảo tiến độ công trình hiệu quả.



ĐẢM BẢO CHẤT LƯỢNG:

Quản lý chất lượng vật liệu tận Nhà máy, Quản lý chất lượng công trình và An Toàn Lao Động bằng tiêu chuẩn quốc tế ISO gồm

- ISO 9001:2015: Hệ Thống Quản Lý Chất Lượng
- ISO 14001:2015: Hệ Thống Quản Lý Môi Trường
- ISO 45001:2018: Hệ Thống Quản Lý An Toàn và Sức Khỏe



ĐẢM BẢO CHI PHÍ:

VictoryCons với danh sách dự án trải dài từ Bắc vào Nam, giúp chúng tôi có rất nhiều Nhà cung cấp chiến lược về các mảng vật liệu xây dựng từ Bắc vào Nam, việc này giúp chúng tôi tạo được lợi thế về nguồn cung so với đối thủ cạnh tranh từ đó giúp cho việc quản lý chất lượng vật liệu tại nhà máy và giá thành cạnh tranh.



HỢP TÁC ĐẦU TƯ

Đối với các chủ đầu tư có quỹ đất sạch nhưng thiếu kinh nghiệm và năng lực phát triển dự án, VictoryCons chính là đối tác lý tưởng. Chúng tôi cung cấp giải pháp toàn diện từ giai đoạn pháp lý, thiết kế, thi công đến vận hành và bảo hành. Mục tiêu của chúng tôi là tối ưu hóa giá trị của dự án, đảm bảo hiệu quả và thành công bền vững cho tất cả các bên liên quan.

Đối với các Nhà đầu tư có năng lực tài chính và đang mong muốn đầu tư vào lĩnh vực Phát triển dự án Bất động sản, VictoryCons chính là cầu nối giải quyết các nhu cầu của Nhà đầu tư

CHUỖI GIÁ TRỊ KHI HỢP TÁC CÙNG VICTORYCONS



TIẾT KIỆM THỜI GIAN VÀ CHI PHÍ:

Chủ đầu tư chỉ cần ra đề bài, chúng tôi sẽ thực hiện toàn bộ quy trình từ phát triển dự án.



ĐẢM BẢO CHẤT LƯỢNG:

Với kinh nghiệm và năng lực của mình, chúng tôi cam kết mang lại chất lượng và kết quả tốt nhất cho mọi dự án.



GIẢM THIỂU RỦI RO:

Quản lý và giảm thiểu rủi ro thông qua sự chuyên nghiệp và kinh nghiệm của đội ngũ chuyên gia.

VICTORYCONS

NƠI MỌI Ý TƯỞNG TRỞ THÀNH HIỆN THỰC,
NƠI MỌI DỰ ÁN ĐẠT ĐẾN TÂM CAO MỚI.



NĂNG LỰC THIẾT BỊ MÁY MÓC

VictoryCons tự hào sở hữu kho thiết bị rộng 74000 m2 tại Quận 9 TPHCM, với đầy đủ trang thiết bị cầu tháp, vận thăng, giàn giáo, ringlock và bao che để đảm bảo an toàn, tiến độ, năng suất và tiết kiệm trong thi công.

Bên cạnh đó, chúng tôi không ngừng cải tiến, nâng cấp các trang thiết bị tiên tiến như cầu tháp leo lõi, vận thăng lớn, Gang-Form để đáp ứng thi công các công trình phức tạp. Thiết bị là tiền đề để chúng tôi cam kết mang đến những giải pháp xây dựng hiệu quả và chất lượng nhất cho khách hàng.



NĂNG LỰC THI CÔNG

VictoryCons khẳng định năng lực thi công vượt trội, đảm bảo chất lượng, tiến độ và hiệu quả kinh tế. Với đội ngũ kỹ sư, công nhân lành nghề và giàu kinh nghiệm, chúng tôi đã thực hiện thành công nhiều dự án quy mô lớn trên cả nước.

Kinh nghiệm đa dạng:

Thực hiện nhiều dự án từ dân dụng, công nghiệp đến hạ tầng.

Quản lý chất lượng nghiêm ngặt:

Áp dụng tiêu chuẩn ISO 9001:2015.

Công nghệ hiện đại

Sử dụng BIM, EVM và các phương pháp thi công tiên tiến.

An toàn lao động:

Tuân thủ ISO 45001:2018, đảm bảo an toàn cho mọi công trình.

VICTORYCONS LÀ ĐỐI TÁC TIN CẬY, KIẾN TẠO NHỮNG CÔNG TRÌNH BỀN VỮNG VƯỢT THỜI GIAN!

DỰ ÁN TIÊU BIỂU

VICTORYCONS

REGAL LEGEND

Regal Legend là dự án khu đô thị phức hợp đẳng cấp thế giới quy mô 21ha, với tổng vốn đầu tư hơn 10.000, định hướng trở thành điểm đến toàn cầu mới tại Quảng Bình.

Chủ đầu tư: REGAL GROUP

Vị trí: Phường Đồng Hới, Quảng Trị (trước đây là Quảng Bình)

Loại hình dự án: Boutique Hotels, Boutique Villas, Căn hộ, Khách sạn, Trung tâm thương mại, Dinh thự xa xỉ.

Gói thầu: Tổng thầu xây dựng - Tổng thầu MEP

Quy mô:

- Số tầng cao công trình: 5 tòa tháp 30-39 tầng
- Tổng số căn shophouse: 96 căn shophouse
- Tổng số căn villa: 38 căn villa biệt thự ven hồ
- Tổng diện tích dự án: 21 ha

Thời gian xây dựng:

- Nhà phố, Shop house: 2022-2025



GEM SKY WORLD

Dự án Gem Sky World được tích hợp hệ thống tiện ích chuẩn 5* đẳng cấp bậc nhất khu vực kết hợp hệ thống hạ tầng đồng bộ, đường nội khu rộng rãi, tạo thành một khu đô thị tâm điểm của huyện Long Thành. Dự án cách sân bay quốc tế Long Thành chỉ 4km, nên nơi đây được xem là lựa chọn tuyệt vời cho các đối tượng làm việc tại sân bay làm nơi an cư.

Chủ đầu tư: Công ty Cổ phần Đầu tư Kinh doanh Bất động sản Hà An

Vị trí: Xã Bình An, Huyện Long Thành, Tỉnh Đồng Nai

Loại hình dự án: Dân dụng

Gói thầu: Tổng thầu xây dựng 239 căn liền kề khu Sapphire

Quy mô:

- Tổng diện tích dự án: 92,2 ha
- Tổng số căn hộ: 239 căn shophouse liền kề

Thời gian xây dựng: 2024 - 2025



ECO XUÂN LÁI THIÊU

Eco Xuân Lái Thiêu nằm liền kề các trục giao thông trọng điểm như quốc lộ 13, quốc lộ 1A, gần các khu dân cư, khu công nghiệp lớn và nhà máy ở thị xã Thuận An-Bình Dương, Thủ Đức-TPHCM với cơ sở hạ tầng đồng bộ, hệ thống giao thông hoàn chỉnh, dự án này kết nối dễ dàng với các tiện ích trong khu vực.

Với mong muốn mang đến cho cư dân Eco Xuân sự tiện nghi, thoải mái và một không gian sống hiện đại, chủ đầu tư căn hộ đã chăm chút tỉ mỉ những tiện ích phong phú và đa dạng, cư dân Eco Xuân sẽ không cần phải đi đâu xa bởi mọi tiện ích đều có ngay gần nhà

Chủ đầu tư: Tập Đoàn SP Setia Berhad Malaysia

Vị trí: Quốc Lộ 13, Phường Lái Thiêu, Thành phố Hồ Chí Minh (trước đây là Bình Dương)

Loại hình dự án: Dân dụng

Gói thầu: Tổng thầu Design & Build

Quy mô:

- Số tầng cao công trình: 2 khối chung cư cao cấp A-C cao 23 tầng
- Tổng diện tích sàn xây dựng: 88.307 m²
- Tổng số căn hộ: 640 căn hộ + 10 shophouse
 - Khối A: 320 căn hộ + 5 shop house
 - Khối C: 320 căn hộ + 5 shop house

Thời gian xây dựng:

- Giai đoạn 1: 2019-2021
- Giai đoạn 2: 2020-2022



LUXCITY CẨM PHẢ

Dự án căn hộ cao cấp Luxcity Cẩm Phả nằm trên địa bàn phường Cẩm Bình, thành phố Cẩm Phả, tỉnh Quảng Ninh. Nằm tại khu vực được đánh giá là phát triển bậc nhất của thành phố Cẩm Phả, không chỉ nằm cạnh QL 18A – huyết mạch kinh tế quan trọng của tỉnh, mà còn gần các tiện ích trọng yếu của thành phố và tổ hợp giải trí nằm dọc tuyến đường du lịch bạc tỉ – trục đường bao biển Hạ Long – Cẩm Phả.

Chủ đầu tư: Công ty CP BĐS Duyên Hải

Vị trí: Phường Cẩm Phả, Quảng Ninh

Loại hình dự án: Dân dụng

Gói thầu: Phát triển dự án toàn diện

Quy mô:

- Số tầng cao công trình:
Nhà A1: 11 tầng nổi, 1 tầng hầm
Nhà A2: 15 tầng nổi, 2 tầng hầm
- Tổng diện tích sàn: 30911,3 m²
- Tổng số căn hộ: 334 căn hộ

Thời gian xây dựng: 2021-2024



OPAL GARDEN

Vị trí chiến lược chính là yếu tố quan trọng đầu tiên để quyết định sự thành công của một dự án ở hiện tại và tương lai mà Opal Garden hoàn toàn đáp ứng được điều kiện này. Dự án nằm ngay trên đại lộ Phạm Văn Đồng – một trong những tuyến đường nội đô đẹp nhất Sài Gòn, rất thông thoáng và thuận tiện cho việc di chuyển. Ngoài ra, Opal Garden cách trung tâm Quận 1 và sân bay Tân Sơn Nhất 10 – 15 phút đi xe, dễ dàng kết nối với quận Gò Vấp, Bình Thạnh, Thủ Đức, tỉnh Bình Dương, Đồng Nai.

Chủ đầu tư: Công ty CP Dịch vụ và Xây dựng Địa ốc Đất Xanh

Vị trí: Đường số 20, Phường Hiệp Bình, TP Hồ Chí Minh

Loại hình dự án: Dân dụng

Gói thầu: Thầu chính Kết cấu phần thân

Quy mô:

- Số tầng cao công trình: 4 tháp cao 16 tầng
- Tổng diện tích sàn: 53,623 m²
- Tổng số căn hộ: 470 căn

Thời gian xây dựng: 2017-2018



UÔNG BÍ NEW CITY

Sở hữu vị trí hoàn hảo được đánh giá là “trái tim” của thành phố Uông Bí, dự án Uông Bí New City ôm trọn trung tâm thương mại Vincom+ và nằm trong khu vực có mật độ dân cư đông đúc, sầm uất với nhịp sống năng động bậc nhất thành phố.

Chủ đầu tư: Công ty Cổ phần Đầu tư Xây dựng và Thương mại Tân Thành

Vị trí: Phường Uông Bí, Quảng Ninh

Loại hình dự án: Dân dụng

Gói thầu: Thầu 46 căn liền kề

Quy mô:

- Tổng diện tích dự án: 35,68ha
- Đất ở: 91,684 m²

Thời gian xây dựng: 2021-2023



ST Moritz

ST Moritz là dự án căn hộ hạng sang của Tập đoàn Đất Xanh trên mặt tiền đường Phạm Văn Đồng. Với mong muốn đem đến những trải nghiệm hoàn mỹ, dự án Khu căn hộ và văn phòng hạng sang St.Moritz được thiết kế và xây dựng nhằm kiến tạo không gian sống và làm việc tiện nghi, sang trọng và đẳng cấp dành riêng cho những chủ nhân thành đạt. Dự án mang tới một làn gió mới cho thị trường Khu Đông khan hiếm sản phẩm trong năm 2020.

Chủ đầu tư: Công ty CP Dịch vụ và Xây dựng Địa ốc Đất Xanh

Vị trí: Đường Phạm Văn Đồng, Phường Hiệp Bình, TP. Hồ Chí Minh

Loại hình dự án: Dân dụng

Gói thầu: Phát triển dự án

Quy mô:

- Số tầng cao công trình: 1 block cao 15 tầng
- Tổng diện tích sàn: 18,002 m²
- Tổng số căn hộ: 126 căn

Thời gian xây dựng: 2020-2021



Gold Hill

Dự Án Gold Hill Đồng Nai của CĐT Đất Xanh được triển khai xây dựng với quy mô 26,5ha, tổng mức vốn đầu tư là 350 tỷ đồng tại vị trí ngay trung tâm của thị trấn Trảng Bom – tỉnh Đồng Nai. Gold Hill Center sở hữu vị trí tọa lạc tại thị trấn Trảng Bom – đây là vị trí quan trọng trong công cuộc phát triển công nghiệp, du lịch sinh thái của toàn tỉnh Đồng Nai. Đồng thời khu vực này còn có hàng loạt các khu công nghiệp quy mô lớn như: Hồ Nai; Sông Mây; Bàu Xéo; Giang Điền; Thanh Bình và đặc biệt là khu du lịch sinh thái Thác Giang Điền.

Chủ đầu tư: Công ty CP Dịch vụ và Xây dựng Địa ốc Đất Xanh

Loại hình dự án: Đất nền

Gói thầu: Tổng thầu

Vị trí: Xã Trảng Bom, Huyện Trảng Bom, tỉnh Đồng Nai

Diện tích dự án: 27.1 ha

Thời gian xây dựng: 2012



OPAL Skyline

Tọa lạc vị trí đặc địa ngay mặt tiền đường Nguyễn Văn Tiết, liền kề đại lộ Bình Dương, từ Opal Skyline cư dân dễ dàng kết nối đến các tiện ích xung quanh và TP.HCM sầm uất.

Chủ đầu tư: Công ty Cổ Phần đầu tư kinh doanh BĐS Hà An

Vị trí: Nguyễn Văn Tiết, phường Lái Thiêu, TP. Hồ Chí Minh (trước đây là Bình Dương)

Loại hình dự án: Dân dụng

Gói thầu: Phát triển dự án

Quy mô:

- Số tầng cao công trình: 2 tháp A & B, mỗi tháp cao 35 tầng
- Tổng diện tích dự án: 10.204,4 m²
- Tổng số căn hộ: 1506 căn

Thời gian xây dựng: 2021 - 2023



OPAL Boulevard

Tọa lạc trên trục đại lộ Phạm Văn Đồng, Opal Boulevard có vị trí giao thương chiến lược, nằm giữa TP.HCM, Đồng Nai, Bình Dương, mang lại lợi thế kết nối độc đáo mà không dự án nào sánh được. Opal Boulevard nổi bật với phong cách kiến trúc hiện đại với hai khối tháp vững chãi vươn lên trời cao giữa một thành phố năng động.

Chủ đầu tư: Công ty Cổ Phần đầu tư kinh doanh BĐS Hà An

Vị trí: 18 Kha Vạn Cân, Phường Dĩ An, TP. Hồ Chí Minh (trước đây là Bình Dương)

Loại hình dự án: Dân dụng

Quy mô:

- Số tầng cao công trình: 2 tháp A & B, mỗi tháp cao 35 tầng
- Tổng diện tích sàn: 162.345 m²
- Tổng số căn hộ: 1446 căn

Thời gian xây dựng: 2019 - 2022



VIVA PLAZA

Dự án Viva Plaza tọa lạc tại mặt tiền đại lộ Nguyễn Lương Bằng là cung đường chính đẹp nhất quận 7. Được thừa hưởng mọi tiện ích bậc nhất hiện hữu của Phú Mỹ Hưng thì nơi đây là Khu đô thị đáng sống nhất. Là nơi quy tụ những dự án cao cấp, trung tâm mua sắm hàng đầu và các tập đoàn trong và ngoài nước...

Chủ đầu tư: Công ty Cổ phần Đầu tư Bất Động Sản Việt Nam

Vị trí: Đường Nguyễn Lương Bằng, Phường Tân Mỹ, TP. Hồ Chí Minh

Loại hình dự án: Dân dụng

Gói thầu: Tổng thầu Design & Build

Quy mô:

- Số tầng cao công trình: 1 Block, cao 23 tầng
- Tổng diện tích sàn: 34.251 m²
- Tổng số căn hộ: 295 căn

Thời gian xây dựng: 2017 - 2023



PHÚ GIA HƯNG

Với thiết kế không gian thoáng mát giữa thị thành đất chật người đông, Phú Gia Hưng Apartment được nhiều khách hàng chú ý đến với vị trí kết nối thuận tiện, tiện ích phong phú cùng mức giá khá "mềm" của phân khúc căn hộ sơ cấp tại thành phố.

Chủ đầu tư: Công ty CP DV và XD Địa ốc Đất Xanh

Vị trí: Đường số 2 Lê Đức Thọ, Phường An Hội Đông, TP. HCM

Loại hình dự án: Dân dụng

Gói thầu: Tổng thầu xây dựng - Tổng thầu MEP

Quy mô:

- Số tầng cao công trình: 1 block 16 tầng
- Tổng diện tích sàn: 23.562,2 m²
- Tổng số căn hộ: 234 căn

Thời gian xây dựng: 2011-2013



HIGH INTELA

Dự án căn hộ High Intelta Quận 8 là khu căn hộ cao cấp với tổ hợp tiện ích khép kín và được xây dựng đẳng cấp theo tiêu chuẩn quốc tế mang phong cách hiện đại nhất, trang bị đầy đủ các thiết bị thông minh. Do LDG Group làm chủ đầu tư, đây là một trong những đơn vị có tiềm năng lực tốt trên thị trường bất động sản hiện nay.

Dự án High Intelta có vị trí cực kỳ đặc địa, chính vì lẽ đó căn hộ thông minh High Intelta LDG Group hứa hẹn sẽ là nơi sống lý tưởng nhất cho cư dân yêu thích một cuộc sống trong lòng công nghệ hiện đại vừa giao hòa với thiên nhiên.

Chủ đầu tư: Công ty CP Đầu tư và phát triển Địa ốc Nam Sài Gòn

Vị trí: Mặt tiền Đại lộ Võ Văn Kiệt, Phường Phú Định, TP. Hồ Chí Minh

Loại hình dự án: Dân dụng

Gói thầu: Thầu chính Cọc & Khung kết cấu

Quy mô:

- Số tầng cao công trình: 2 block cao 22 tầng
- Tổng diện tích sàn: 53.260 m²
- Tổng số căn hộ: 540 căn

Thời Gian xây dựng: 2018-2019



SAIGON INTELA

Dự án hội tụ đủ 6 tiêu chuẩn nhà ở thông minh theo công nghệ 4.0 để kiến tạo nên cuộc sống công nghệ hiện đại, an ninh. Cư dân có thể vận hành và quản lý căn hộ thông qua SmartPhone có kết nối internet, đây hứa hẹn trở thành nơi an cư lý tưởng dành cho những người trẻ hiện đại. Dự án Sài Gòn Intelta được đầu tư hệ thống nhiều tiện ích hiện đại, đẳng cấp như: công viên thân thiện, con đường cổ tích LegendRoad, khu công viên giải trí gia đình Family Site, hồ bơi tràn trên cao, skybar, trung tâm thương mại, nhà trẻ,... mong muốn đáp ứng mọi nhu cầu vui chơi, giải trí của cư dân.

Chủ đầu tư: Công ty TNHH Sparkle Value Homes (Công ty CP Đầu tư LDG)

Vị trí: Đường số 5, KDC Intresco 13E, xã Bình Hưng, TP. Hồ Chí Minh

Loại hình dự án: Dân dụng

Gói thầu: Tổng thầu Design & Build

Quy mô:

- Số tầng cao công trình: 2 block cao 24 tầng và 1 block cao 4 tầng
- Tổng diện tích sàn: 74,562 m²
- Tổng số căn hộ: 1.068 căn

Thời gian xây dựng: 2018-2021



LAVELA GARDEN

Chủ đầu tư: Công ty TNHH Đầu tư Xây dựng Ngọc Lễ

Vị trí: Bình Chuẩn 69, Phường Bình Chuẩn, Thành phố Hồ Chí Minh (trước đây là Bình Dương)

Loại hình dự án: Dân dụng

Gói thầu: Thầu chính kết cấu và hoàn thiện mặt ngoài

Quy mô:

- Tổng diện tích dự án: 12,572 m²
- Tổng số căn hộ: 4 block, 32 căn nhà phố liên kế

Thời gian xây dựng: 2020-2022



CHUNG CƯ FULL HOUSE

Chủ đầu tư: Công Ty TNHH MTV ĐT-XD Trường Thịnh

Vị trí: Góc đường số 7 và đường 34, Phường An Lạc, TP. Hồ Chí Minh

Loại hình dự án: Dân dụng

Gói thầu: Tổng thầu

Quy mô:

- Số tầng cao công trình: 2 block cao 20 tầng và 1 block thương mại dịch vụ văn phòng cao 8 tầng.
- Tổng diện tích sàn: 21,053 m²
- Tổng số căn hộ: 192 căn

Thời gian xây dựng: 2014-2016



SAIGON GATEWAY

Chủ đầu tư: Công ty CP BĐS Hiệp Phú

Vị trí: Mặt tiền đường Song Hành, Xa lộ Hà Nội, Phường Phước Long, TP. HCM

Loại hình dự án: Dân dụng

Gói thầu: Tổng thầu

Quy mô:

- Số tầng cao công trình: 2 block căn hộ cao 25 tầng, 2 tầng hầm
- Tổng diện tích sàn: 82.735 m²
- Tổng số căn hộ: 942 căn

Thời gian xây dựng: 2017-2019



TOPAZ GARDEN

Chủ đầu tư: Công ty TNHH Đầu tư Thương mại Việt Phát (Công ty Vạn Thái Land)

Vị trí: Số 4 Trịnh Đình Thảo, Phường Tân Phú, Thành phố Hồ Chí Minh

Loại hình dự án: Dân dụng

Gói thầu: Tổng thầu Design & Build

Quy mô:

- Số tầng cao công trình: 2 block cao 20 tầng
- Tổng diện tích sàn: 45.600 m²
- Tổng số căn hộ: 407 căn

Thời gian xây dựng: 2014-2016



MARINA TOWER

Chủ đầu tư: Công Ty CP Đầu tư Xây dựng Đại Thịnh Phát

Vị trí: Khu phố Phú Hội, Thuận An, Hồ Chí Minh

Loại hình dự án: Dân dụng

Gói thầu: Tổng thầu

Quy mô:

- Số tầng cao công trình: 3 block cao 19 tầng
- Tổng diện tích sàn: 75,377 m²
- Tổng số căn hộ: 800 căn

Thời gian xây dựng: 2017-2019



CARA RIVER PARK

Chủ đầu tư: Công Ty Cổ Phần Dịch Vụ Và Đầu Tư Đất Xanh Miền Tây

Vị trí: Đường Vũ Đình Liệu, Khu đô thị Nam Cần Thơ, Phường Hưng Phú, Thành phố Cần Thơ

Loại hình dự án: Dân dụng

Gói thầu: Thi công hoàn thiện và MEP

Quy mô:

- Số tầng cao công trình: 2 block cao 20 tầng
- Tổng diện tích sàn: 36.703 m²
- Tổng số căn hộ: 358 căn

Thời gian xây dựng: 2024 - 2025



PHÚ HỒNG LỘC

PHÚ HỒNG PHÁT

Chủ đầu tư: Công ty TNHH QLĐT Phát triển Đô Thị Việt Nam - Công ty TNHH Bất động sản Phú Hồng Thịnh

Vị trí: Mặt tiền đường 22/12, Phường Thuận Giao, TP. Hồ Chí Minh

Loại hình dự án: Dân dụng

Gói thầu: Thầu chính kết cấu và hoàn thiện mặt ngoài

Diện tích:

- Tổng diện tích dự án: 5 ha
- Tổng số nền: 480 nền

Thời gian xây dựng: 2019



KHU DÂN CƯ

TÁI ĐỊNH CƯ PHƯỚC LÝ

Chủ đầu tư: Công ty CP Tập đoàn Quốc Tế Năm Sao

Vị trí: Xã Phước Lý, Tỉnh Tây Ninh (trước đây là Long An)

Loại hình dự án: Dân dụng

Gói thầu: Thi công hạ tầng kỹ thuật

Quy mô: Tổng diện tích dự án 20 ha

Thời gian xây dựng: 2012 - 2013



VĂN PHÒNG

NGUYỄN THÀNH Ý

Chủ đầu tư: Bà Bùi Vũ Thảo Hiền

Vị trí: 2F Nguyễn Thành Ý, Phường Tân Định, Thành phố Hồ Chí Minh

Gói thầu: Thi công kết cấu cọc móng và tầng hầm

Quy mô:

- Số tầng cao công trình: 7 tầng
- Tổng diện tích sàn :3.287,45 m²

Thời gian xây dựng: 2023- 2024



Regal Complex

Dự án Regal Complex là khu phức hợp 5 sao đến từ thương hiệu Regal Homes, sở hữu 683 căn hộ, 3 tầng thương mại với hàng trăm tiện ích giải trí, F&B, giáo dục, sức khỏe; đồng thời kiến tạo nên không gian sống với hệ sinh thái tự nhiên, mang đến những đặc quyền riêng cho cư dân khu đô thị.

Chủ đầu tư: REGAL GROUP

Vị trí: Mặt tiền đường Đào Duy Tùng, Khu đô thị Phú Mỹ An, Phường Ngũ Hành Sơn, Thành phố Đà Nẵng

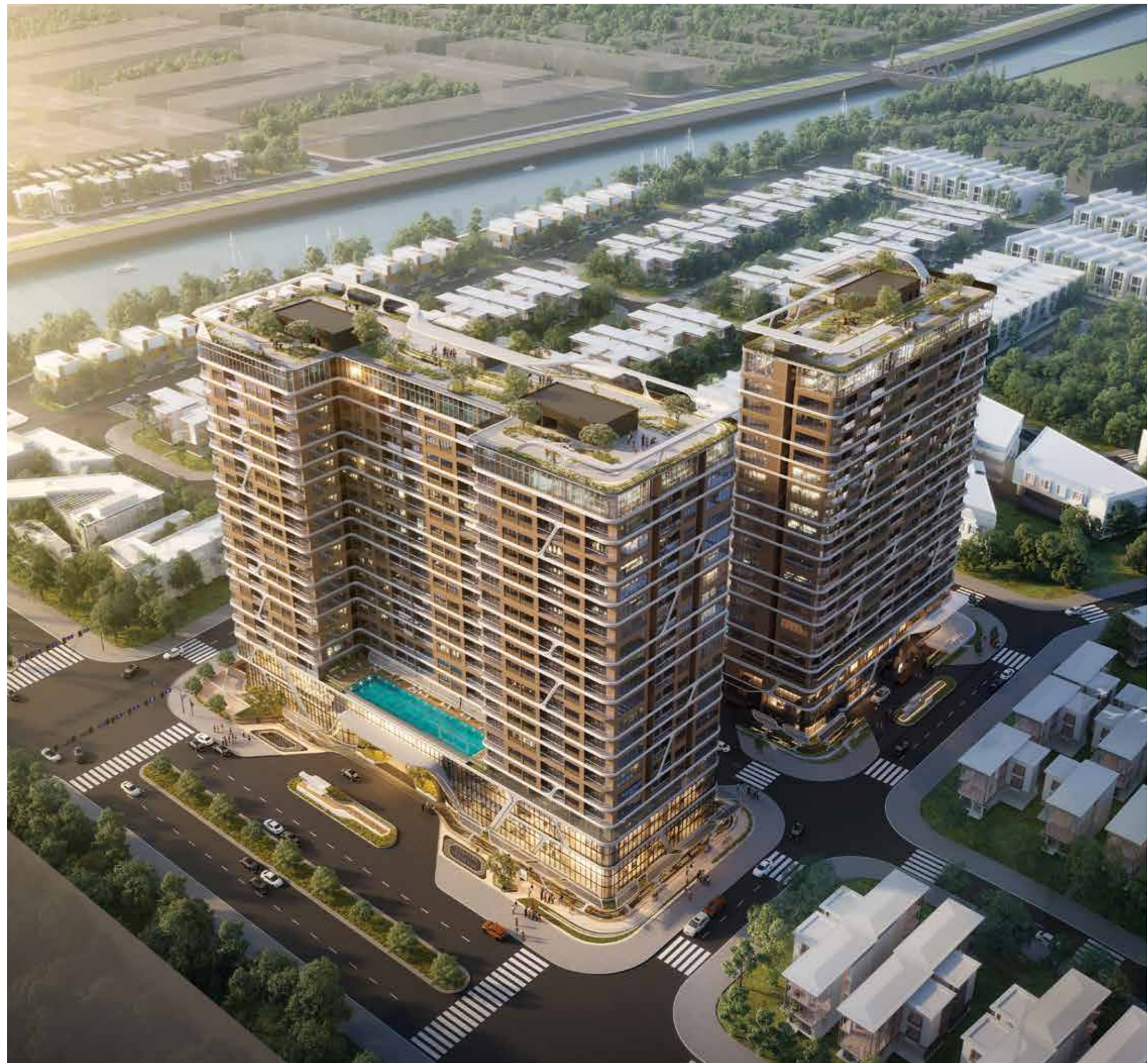
Loại hình dự án: Dân dụng

Gói thầu: Tổng thầu thi công

Quy mô:

- Số tầng cao công trình: 2 tòa tháp cao 27 tầng
- Tổng diện tích sàn: 87.000 m²
- Tổng số căn hộ: 683 căn

Thời gian xây dựng: 2025 - 2027



RIVER PARK 2

River Park 2 là một trong những phân khu nổi bật của đô thị Aqua City quy mô 1.000ha. River Park 2 được lấy cảm hứng thiết kế từ thành phố ven biển Valencia xinh đẹp của Tây Ban Nha. Đây cũng là khu vực được quy hoạch một cách thông minh, hài hòa giữa không gian sống và lợi thế sông nước tự nhiên bao bọc, mang đến trải nghiệm sống như nghỉ dưỡng cho cư dân.

Chủ đầu tư: Novaland

Vị trí: Khu đô thị Aqua City, phường Long Hưng, tỉnh Đồng Nai

Loại hình dự án: Dân dụng

Gói thầu: Tổng thầu xây dựng 153 căn thuộc khu LB02, LB03 của River Park 2

Quy mô:

- Tổng số căn VictoryCons thi công: 153 căn thuộc khu LB02, LB03 của River Park 2

Thời gian xây dựng: 2025-2026



SOLERA QUY NHƠN

Solera Quy Nhơn là dự án nhà phố thương mại siêu sang đánh dấu bước chân đầu tiên của nhà phát triển bất động sản quốc tế Công ty Cổ phần Regal Group tại miền đất địa linh nhân kiệt Bình Định. Ra mắt vào thời điểm: "thiên thời, địa lợi, nhân hoà", Solera Quy Nhơn đón đầu làn sóng an cư, đầu tư và nghỉ dưỡng mạnh mẽ, tiên phong xây dựng chuẩn sống mới cho giới thượng lưu trong và ngoài tỉnh Bình Định.

Chủ đầu tư: REGAL GROUP

Vị trí: Phường Quy Nhơn Bắc, tỉnh Gia Lai (trước đây là Bình Định)

Loại hình dự án: Dân dụng

Gói thầu: Tổng thầu Thiết kế và Thi công (D&B)

Quy mô:

- Tổng diện dự án: 1,35 ha
- Tổng số căn hộ: 59 căn, cao 4,5 tầng

Thời gian xây dựng: 2025 - 2026



LAN ANH AVENUE

Với thiết kế không gian thoáng mát giữa thị thành đất chật người đông, Phú Gia Hưng Apartment được nhiều khách hàng chú ý đến với vị trí kết nối thuận tiện, tiện ích phong phú cùng mức giá khá "mềm" của phân khúc căn hộ sơ cấp tại thành phố.

Chủ đầu tư: Công ty TNHH Thương mại Bất động sản Lan Anh

Vị trí: Phường Bình Cơ, Thành phố Hồ Chí Minh

Loại hình dự án: Dân dụng

Gói thầu: Tổng thầu xây dựng

Quy mô:

- Tổng diện tích dự án: 2,67 ha
- Tổng số căn hộ: 147 căn nhà phố liên kế, cao 02-03 tầng

Thời gian xây dựng: 2025 - 2026



R HOTEL

Dự án R Hotel là một khách sạn cao cấp tọa lạc tại vị trí đắc địa trên đường Lê Lợi, ngay trung tâm quận 1, TP. Hồ Chí Minh. Với thiết kế hiện đại và tiện nghi, khách sạn hướng đến việc mang lại trải nghiệm lưu trú sang trọng cho du khách trong và ngoài nước. Công trình bao gồm nhiều hạng mục tiện ích, đáp ứng tiêu chuẩn quốc tế, hứa hẹn sẽ trở thành điểm nhấn nổi bật của khu vực Bến Thành.

Chủ đầu tư: Công ty TNHH R Hotel

Vị trí: 139+141+121/137+121/143 Lê Lợi, Phường Bến Thành, TP. Hồ Chí Minh

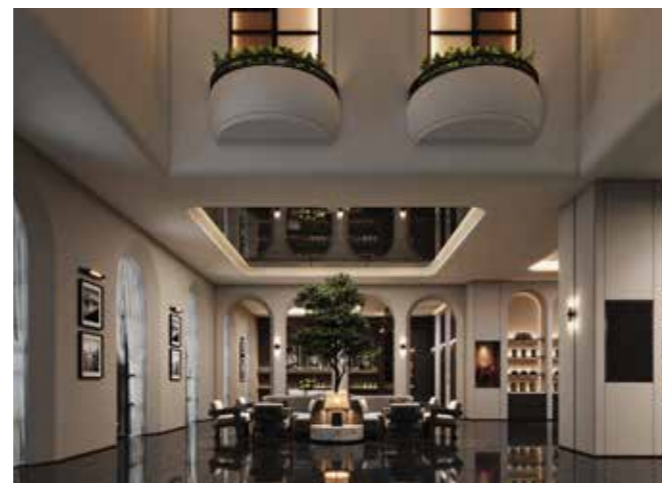
Loại hình dự án: Dân dụng

Gói thầu: Thi công hoàn thiện, MEP

Quy mô:

- Số tầng cao công trình: 8 tầng nổi, 2 tầng hầm

Thời gian xây dựng: 2025 - 2026



PALACE ĐÀ NẴNG

Dự án sở hữu vị trí được ví như “kim cương” khi chỉ mất 20 phút để kết nối tới phố cổ Hội An hay bãi biển Mỹ Khê – top 10 bãi biển đẹp nhất hành tinh. Đặc biệt, toàn khu nằm trên quỹ đất hình rẽ quạt độc đáo, ôm trọn dòng kênh sinh thái nội khu và hướng ra sông Cổ Cò. Không chỉ mang giá trị phong thủy, đây còn là không gian sống trong lành, hài hòa với thiên nhiên.

Chủ đầu tư: REGAL GROUP

Vị trí: Khu BT7, Khu BT8 dự án Khu Datquang Riverside, phường Điện Bàn Đông, thành phố Đà Nẵng

Loại hình dự án: Dân dụng

Gói thầu: Tổng thầu xây dựng

Quy mô:

- Tổng diện tích dự án: Hơn 8.000 m²
- Tổng diện tích sàn: 7.400 m²
- Tổng số căn hộ: 20 căn biệt thự

Thời gian xây dựng: 2025 - 2026



NHÀ MÁY CƠ KHÍ

CHÍNH XÁC MIENHUA

Chủ đầu tư: Công ty TNHH Cơ Khí Chính Xác MIENHUA

Vị trí: Mặt tiền Quốc lộ 1A, Phường Khánh Hậu, tỉnh Tây Ninh

Gói thầu: Tổng thầu

Đơn vị thực hiện: Liên doanh FBV và GSB

Quy mô:
· Tổng diện tích đất: 50,000 m²



NHÀ MÁY

NHÔM ASEAN

Chủ đầu tư: Công ty TNHH Nhôm Asean

Vị trí: Khu công nghiệp Châu Sơn, Phường Phú Lý 1, Ninh Bình

Gói thầu: Tổng thầu

Đơn vị thực hiện: Liên doanh FBV và GSB

Quy mô:
· Tổng diện tích đất: 60,004,33 m²



NHÀ MÁY SỮA LONG THÀNH

Chủ đầu tư: Công ty TNHH Sữa Long Thành (LothaMilk)

Vị trí: Km 14 Quốc lộ 14 (QL14), Phường Tam Phước, Đồng Nai

Gói thầu: Tổng thầu

Đơn vị thực hiện: Liên doanh FBV và GSB

Quy mô:

- Tổng diện tích đất: 40,000 m²



HÌNH ẢNH THỰC TẾ CÁC DỰ ÁN ĐANG THI CÔNG



LUXCITY CẨM PHẢ



ECO XUÂN LÁI THIÊU



CÁC DỰ ÁN KHÁC



VICTORYCONS ĐỊNH HƯỚNG TƯƠNG LAI VỮNG MẠNH

Với khát vọng vươn lên trở thành Nhà Phát Triển Dự Án Số 1 tại Việt Nam và Tổng thầu xây dựng hàng đầu không chỉ tại Việt Nam mà còn cả Đông Nam Á, VictoryCons cam kết không ngừng đổi mới, nâng cao các tiêu chuẩn và cung cấp các giải pháp cao nhất về chất lượng và an toàn, nhằm đáp ứng mọi yêu cầu từ khách hàng và đối tác. VictoryCons sẽ không dừng lại ở thành tựu hiện tại mà còn hướng đến một tương lai phát triển mạnh mẽ hơn nữa.





TÂM NHÌN

Nhà Phát Triển Dự Án Số 1
tại Việt Nam

Tổng thầu xây dựng hàng
đầu Việt Nam và Đông Nam Á



TRIẾT LÝ KINH DOANH

Kiến tạo giá trị gia tăng cho
khách hàng là ưu tiên số 1

Đặt lợi ích của khách hàng
lên trước lợi ích của
VictoryCons



SỨ MỆNH

Kiến tạo giá trị gia tăng
nhằm đem lại lợi ích cao
nhất cho khách hàng, đối
tác và người lao động, góp
phần phát triển hệ sinh thái
xây dựng, phát triển dự án
bền vững.

Đồng hành đến cùng với
các Chủ đầu tư không
chuyên, để phát triển dự án
nhà ở thành công như các
Chủ đầu tư chuyên nghiệp.

Phổ cập kiến thức PTDA
đúng chuẩn mực, đúng quy
định, góp phần hạn chế các
dự án phát triển sai, không
đúng quy định, từ đó làm
giảm các dự án đầu tư dang
dở và làm giảm lãng phí tài
nguyên xã hội.



GIÁ TRỊ CỐT LÕI

ĐỒNG HÀNH

- Hợp tác và Phát Triển.
- Luôn đồng hành cùng khách hàng và đối
tác trong mọi hoàn cảnh để cùng nhau
nâng cao năng lực cạnh tranh và cùng
nhau phát triển

CHÂN THÀNH

- Trung Thực và Chính Trực.
- Chân thành với Khách hàng, đối tác và
CBNV là điểm tựa cho các hoạt động của
VictoryCons.

CAM KẾT

- Trách Nhiệm và Chuyên Nghiệp.
- Thực hiện đúng cam kết và chịu trách
nhiệm đến cùng các cam kết của mình.
Tính cam kết đúng trên Doanh thu, Lợi
nhuận.

GIÁ TRỊ

- Tối Ưu và Hiệu Quả
- Kiến tạo giá trị gia tăng để Win cho khách
hàng của khách hàng, Win cho khách hàng
của VictoryCons và Win cho VictoryCons.

ĐỒNG HÀNH VÀ CHIA SẺ TRÁCH NHIỆM XÃ HỘI

Lan tỏa giá trị, kết nối yêu thương, chung tay xây dựng cộng đồng vững mạnh

VictoryCons luôn coi trọng trách nhiệm cộng đồng như một phần không thể thiếu trong triết lý hoạt động của mình. Chúng tôi thường xuyên tổ chức các hoạt động xã hội và thiện nguyện như chương trình thăm hỏi, tặng quà cho trẻ em mồ côi, khuyết tật tại các cơ sở trong và ngoài thành phố, cùng các hoạt động quyên góp, cứu trợ đồng bào gặp thiên tai. Đây chính là cách VictoryCons thể hiện trách nhiệm doanh nghiệp với xã hội và giúp đỡ những mảnh đời bất hạnh có cơ hội hưởng tới một cuộc sống tốt đẹp hơn.



Lễ ký kết hợp tác giữa Công ty CP VictoryCons và Khoa Xây Dựng, Trường đại học Kiến Trúc TP. Hồ Chí Minh

Sự kiện này thể hiện rõ trách nhiệm của VictoryCons trong việc hỗ trợ phát triển giáo dục và đào tạo nguồn nhân lực chất lượng cao cho ngành xây dựng. VictoryCons cam kết đồng hành cùng nhà trường, tạo điều kiện tốt nhất cho sinh viên tiếp cận với thực tế ngành nghề, góp phần xây dựng một tương lai bền vững và phát triển cho cộng đồng.

HOẠT ĐỘNG CỘNG ĐỒNG

VictoryCons luôn chú trọng xây dựng một môi trường làm việc đoàn kết và gắn kết thông qua các hoạt động nội bộ đa dạng và phong phú. Những chương trình team building và các sự kiện nội bộ như tiệc cuối năm, lễ kỷ niệm công ty, và các cuộc thi thể thao được tổ chức định kỳ, không chỉ giúp nhân viên thắt chặt tình đồng đội, phát triển kỹ năng làm việc nhóm mà còn tạo ra những kỷ niệm đáng nhớ, đồng thời mang lại niềm vui và tăng cường sự gắn kết giữa các thành viên. Ngoài ra, VictoryCons còn tích cực tham gia vào các hoạt động từ thiện, đóng góp cho cộng đồng và hỗ trợ những hoàn cảnh khó khăn, thể hiện trách nhiệm xã hội và tinh thần nhân ái của công ty.



ĐỊNH HƯỚNG CHO VICTORYCONS TRONG TƯƠNG LAI

Nâng cao Năng lực:

Trong tương lai, VictoryCons sẽ tập trung vào việc phát triển năng lực của đội ngũ nhân viên thông qua các chương trình đào tạo chuyên sâu và thường xuyên. Chúng tôi sẽ đầu tư mạnh mẽ vào nghiên cứu và phát triển, giúp nhân viên luôn cập nhật với những xu hướng mới nhất trong ngành xây dựng và phát triển dự án.

Đổi mới Công nghệ:

VictoryCons cam kết áp dụng và phát triển các công nghệ tiên tiến nhất để nâng cao hiệu quả và tính toàn vẹn của các dự án xây dựng. Chúng tôi sẽ tích cực triển khai các công nghệ quản lý dự án thông minh, giám sát tiến độ và quản lý chất lượng theo tiêu chuẩn quốc tế, nhằm mang lại giá trị gia tăng rõ rệt cho khách hàng.

Đa dạng hóa Dịch vụ:

Trong chiến lược tương lai, VictoryCons sẽ mở rộng và đa dạng hóa dịch vụ để đáp ứng mọi nhu cầu của khách hàng. Chúng tôi sẽ cung cấp một loạt các dịch vụ, từ lập kế hoạch và thẩm định dự án đầu tư, tư vấn pháp lý đến tổng thầu thiết kế và thi công, đảm bảo rằng mọi giai đoạn của dự án đều được thực hiện chuyên nghiệp và hiệu quả nhất.





ĐỊNH HƯỚNG CHO KHÁCH HÀNG TRONG TƯƠNG LAI

Tăng cường Sự hài lòng của khách hàng:

Trọng tâm của chiến lược tương lai của VictoryCons là tăng cường sự hài lòng của khách hàng thông qua việc cung cấp các giải pháp đột phá và hiệu quả. Chúng tôi cam kết luôn lắng nghe và hiểu rõ những nhu cầu và mong đợi của khách hàng để đưa ra những giải pháp tối ưu nhất.

Định hướng về Giá trị sản phẩm:

VictoryCons cam kết mang đến cho khách hàng giá trị sản phẩm cao nhất bằng cách áp dụng công nghệ tiên tiến, quản lý chất lượng nghiêm ngặt và thực hiện các quy trình chuẩn mực. Chúng tôi luôn đặt lợi ích của khách hàng lên hàng đầu và mục tiêu của chúng tôi là đem đến sự hài lòng và niềm tin vững chắc từ phía khách hàng.

Đồng hành cùng Khách hàng:

VictoryCons cam kết trở thành đối tác đồng hành cùng khách hàng trong mọi giai đoạn của dự án. Từ việc lập kế hoạch, thực hiện dự án cho đến bàn giao và bảo trì, chúng tôi luôn sẵn sàng hỗ trợ khách hàng với sự nhanh nhạy và hiệu quả cao nhất.

Phát triển bền vững và Cộng tác chiến lược:

Trong tương lai, chúng tôi mong muốn xây dựng mối quan hệ cộng tác chiến lược lâu dài với khách hàng, nhằm đem đến những giải pháp phù hợp và đổi mới để khách hàng luôn dẫn đầu trong ngành. Chúng tôi cam kết không ngừng phát triển và cải tiến để mang đến sự hài lòng tối đa cho khách hàng, đồng hành cùng sự thành công của của khách hàng trên mọi mặt trận.



ĐỊNH HƯỚNG CHO CỘNG ĐỒNG TRONG TƯƠNG LAI

Bảo vệ môi trường và phát triển bền vững:

VictoryCons cam kết thực hiện các dự án xây dựng và phát triển mà không gây tổn hại đến môi trường, đồng thời áp dụng các công nghệ hiện đại để giảm thiểu tác động xấu tới nguồn tài nguyên và môi trường. Chúng tôi hướng đến việc xây dựng các công trình xanh theo tiêu chuẩn EDGE và Lotus, tiết kiệm năng lượng và sử dụng lại các tài nguyên tái chế để đảm bảo phát triển bền vững cho cả cộng đồng và môi trường sống.

Hỗ trợ và khuyến khích các hoạt động xã hội:

VictoryCons sẽ liên tục khuyến khích và hỗ trợ các hoạt động xã hội, từ các chương trình từ thiện, các hoạt động văn hóa, thể thao cho đến các hoạt động bảo vệ môi trường và sự kiện cộng đồng. Chúng tôi cam kết hỗ trợ các tổ chức phi lợi nhuận và các dự án xã hội với mong muốn góp phần vào sự phát triển chung của cộng đồng và xã hội.



VICTORYCONS - KIẾN TẠO GIÁ TRỊ GIA TĂNG

